

## MODE D'EMPLOI Ascalis PROPHYLAXIS

# INSTALLATION



### 1 FIXATION DU MATELAS PAR SANGLES



Fixer les sangles **sur la structure mobile** du cadre de lit à l'aide des clips  
3 sangles en tête de lit, 2 sangles latérales, 1 sangle en pied de lit  
Un rabat de maintien en tête de matelas permet d'envelopper le cadre mobile de tête de lit

### 2 VERIFIER LA MANETTE C.P.R.



Permet le dégonflage rapide du matelas en cas de réanimation d'urgence  
la manette CPR est située sur le côté droit du matelas  
**A l'installation du matelas, vérifier que la manette CPR est bien fermée**

### 3 CONNECTION DU MATELAS AU COMPRESSEUR



Brancher le connecteur sur le boîtier **SANS APPUYER SUR LA GACHETTE D'OUVERTURE**  
Positionner la gâchette verte sur le dessus – Ne pas tourner  
**Ne pas couder ni coincer le cordon du matelas reliant le matelas au compresseur**

### 4 FIXATION DU BOITIER COMPRESSEUR



Placer le boîtier contre le panneau de pied de lit, Ajuster à l'aide des bras de fixation coulissants  
Serrer les molettes  
**Attention de bien desserrer les molettes pour retirer le boîtier**

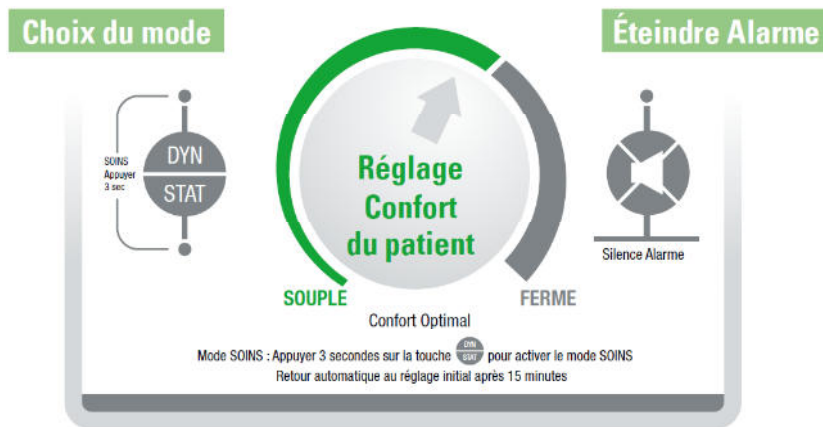
### 5 GLISSER LE CORDON SECTEUR DANS LES PASSE-CABLES



Glisser le câble d'alimentation secteur de longueur 5m dans les passe-câbles disposés sur les côtés du matelas  
**Brancher la fiche mâle sur une prise secteur 220V**

## MODE D'EMPLOI Ascalis PROPHYLAXIS

UTILISATION



### MISE EN ROUTE AUTOMATIQUE EN MODE DYNAMIQUE

Mettre l'interrupteur situé sur le côté du boîtier en position 1.

Le **Mode Dynamique** s'enclenche automatiquement pour un effet drainant et revascularisant

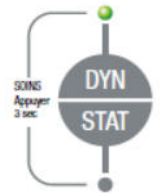
Vérifier que la molette de confort est positionnée avec la flèche vers le haut



**FONCTIONNEMENT 100% AUTOMATIQUE : pas de réglage de poids du patient**

Adapté pour des patients **jusqu'à 150 kg**, pas de poids minimum

Positions semi-assise possible



### MODE STATIQUE

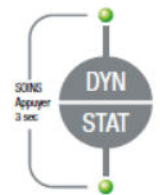
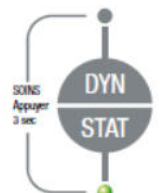
Appuyer une fois sur la touche ci-contre

### MODE SOINS

**Appuyer 3 secondes en continu** sur la touche ci-contre jusqu'à entendre un bip sonore et voir les 2 leds allumées

Facilite les soins infirmiers et les mobilisations

Gonflage ferme, **retour automatique** au mode dynamique après 15 minutes



### MODE TRANSPORT AUTOMATIQUE

**Autonomie de 8 heures**

*Il est possible de déconnecter le matelas du compresseur pour faciliter le transport*

### ALARMES – CAUSES POSSIBLES ET VERIFICATIONS A EFFECTUER

**Appuyer sur Silence Alarme pour éteindre le bip sonore**

Vérifier que le compresseur est bien allumé : prise murale, cordon secteur et fiche compresseur

Vérifier que la manette CPR est bien fermée et que le cordon du matelas est bien branché

**Vérifier que le cordon n'est pas pincé ou coudé au niveau de la sortie du matelas**



Une fois ces contrôles effectués, il est conseillé de **Eteindre le compresseur – attendre quelques secondes – rallumer le compresseur**